

Гидронимы Сувалкии конца XVIII века на первой топографической карте Литовской территории

Этнографический район Литвы Сувалкия после третьего разделения в 1795 году Польского королевства и Великого Литовского княжества между Пруссией, Австрией и Россией вошел в состав Пруссии. Новая приобретённая территория была названа Новой провинцией Восточной Пруссии. Прусские топографы сразу принялись картографировать эти новые восточные земли и за пять лет, до 1800 г., топографическая съёмка в масштабе 1:33 333 была завершена. Полевые оригиналы в количестве 122 листов на департаменты Плоцка и Бялыстока были камерально вычерчены в пяти цветах. Топографическая карта была названа Военной картой, видимо по этому не была тиражирована. Несмотря на большие потери культурного наследия Германии в Мировых войнах, составленные оригиналы этой съёмки сохранились и находятся в государственной библиотеке города Берлина (отдел Прусского наследия). Цветные электронные копии, покрывающие этнографическую территорию Сувалкии, этого сборника были приобретены только в этом году.

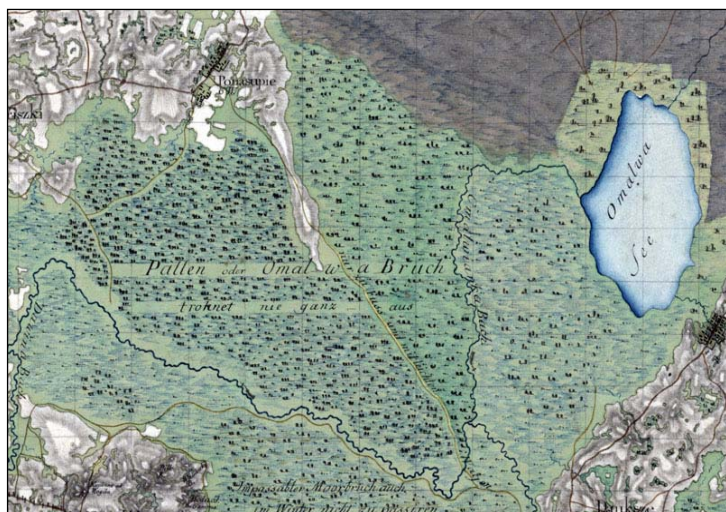
Ниже приводится таблица сопоставления гидронимов, картографированных 200 лет назад с настоящее время употребляемыми гидронимами, которые фиксированы при составлении в 1996-2001 году топографической карты Литовской Республики в масштабе 1:50 000.

Для таблицы выбраны два листа наиболее насыщенных гидронимами водотоков и озер, а выводы по сопоставлению гидронимов приведены по 33 листам, покрывающим нынешнюю территорию Сувалкии Литвы.

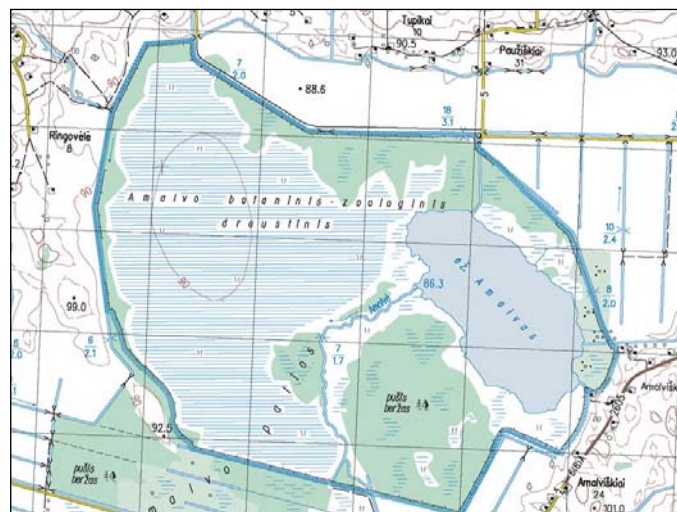
Таблица сопоставления гидронимов на топографических картах

Номер планшета карт с 1795-1800 г.	Гидронимы на топографических картах		
	(1795-1800) Военной карты М 1:33 333 топографической службы Пруссии	(1996-2001) карты М 1:50 000 Аэрогеодезического института	Локализация на карте 1:50 000
19	Wilkopis B.	-	Deš..Kičupelio int.,Traiškių km.
	Skraudupis B.	Skriaudutis	
	Welczuwa B.	Valčiūva	
	Bagnowy B.		Deš.Kuktos int.,Gudinės km
	Rayszuppe B.	Raišupelis	
	Jesie od. Jesze B.	Jiesia	

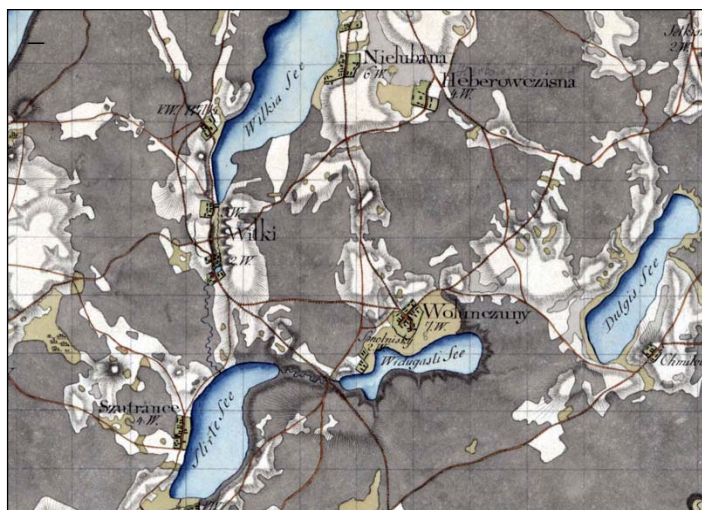
	Bendariszke Bach	-	Kermušinės km., įteka į Amalvo palias
	Ringoune B.	-	Kancavos km., įteka į Amalvo palias
	Weltus B.	-	Paužiškių km., įteka į Amalvo palias
	Skyrptus B.	Skirpstas	
	Ruda Bach	Rudė	
	Omalwianka Bach	Amalvė	
	Nasuppis B.	-	Deš.Dovinės int., Putriškių km.
	Dawina Bach	Dovinė	
	Wydupie B.	Vidupis	
	Kommora Bach	Kamaria	
	Kalinna See	Kalnynų ež.	
	Wosak see	Vasakų ež.	
	Igla see	ež. Ygla	
	Omalwa see	ež. Amalvas	
	Szlawanti see	Leiciškių ež.	
39	Sereyka Fl.	Seira	
	Owirnica Fl.	Avirė	
	Sneygupa Fl.	Snaigupėlė	
	Weisse od. Biala Hansza Fluss	Baltoji Ančia	
	Dumblewski Fl.		įteka į Niedaus ež.
	Niewietka Fl	Niedė	
	Styrtinica Fl.	.Stirta	
	Ihorka Fl.	Igara	
	Niemen od.Memel Strom	Nemunas	
	Postawelis See	ež. Pastovys	
	Ragaicis See	ež. Ragažius	
	Dumblis See	ež. Dumblis	
	Dumblaitis See	ež. Dumblelis	
	Ilgis See	ež. Ilgis	
	Wilkia See	ež. Vilkinys	
	Slirte See	ež. Stirtos	
	Widugasli See	ež. Vidugašlis	
	Dulgis See	ež. Dulgas	
	Skirdie See	ež. Skirzius	
	Skirdudzys See	ež Skirzaitis	
	Czarna od Schwarze Bielsa See	ež. Juodajis Bilsas	
	Biala od. Weise Bielsa See	ež. Baltajis Bilsas	
	Gudziki See	ež. Gudinis	
	Minszratas See	ež. Mekšrūtas	
	Niewiedzis See	ež. Niedus	
	Miorkucze See		Į ŠV. nuo Niedaus ež.
	Piellak See	ež. Pelekas	



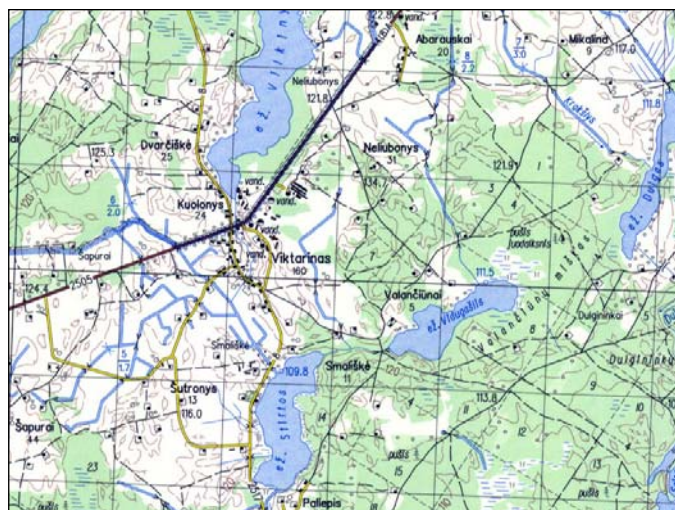
Военная карта 1795-1800 г. Фрагмент Листа Но.19



Топокарта PRIENAI, фрагмент N-34-60-AB



Военная карта 1795-1800 г. Фрагмент Листа Но.39



Топокарта DRUSKININKAI, фрагмент N-34-72-CD

Выводы:

1. Военная карта 1795-1800 г. топографической службы Пруссии и карта 1996-2001г. Аэрогеодезического института по масштабу разнятся только 1,5 раза и для картографирования водотоков и озер относятся к той же самой категории точности.
2. Основное количество названий гидронимов сохранилось и спустя 200 лет, но ощутимая их часть утеряны, а незначительная часть переименованы.
3. Представленная первая топографическая съемка Сувалкии может послужить возобновлению утерянных гидронимов или сопутствовать исправлению ошибок при наименовании водотоков и озёр при последующих картографированиях Сувалкии.

Литература:

1. V.Lukoševičius, R.Girkus, Lietuvos Užnemunės (Suvalkijos) kartografavimas. Geodezija ir kartografija, VGTU, 2002, XXVIII T, Nr.1.
2. R.Girkus, V.Urbanavičius, Kaunas Naujosios Rytų Prūsijos provincijos 1795-1800 metų topografiniame žemėlapyje. Kauno istorijos metraštis, VDU, 2007, psl. 97-104.
3. S.Kazakevičius, B. Krikštonis, E. Tumelienė, (VGTU), Lietuviškas topografinis žemėlapis 1:50 000, Lietuvos žemėtvarkos ir hidrotechnikos inžinierių sąjungos žurnalas „Žemėtvarka ir hidrotechnika“, Nr.3(135), 2008.

Военные карты 1795-1800 (оригиналы) являются собственностью отдела Прусского наследия библиотеки города Берлин.